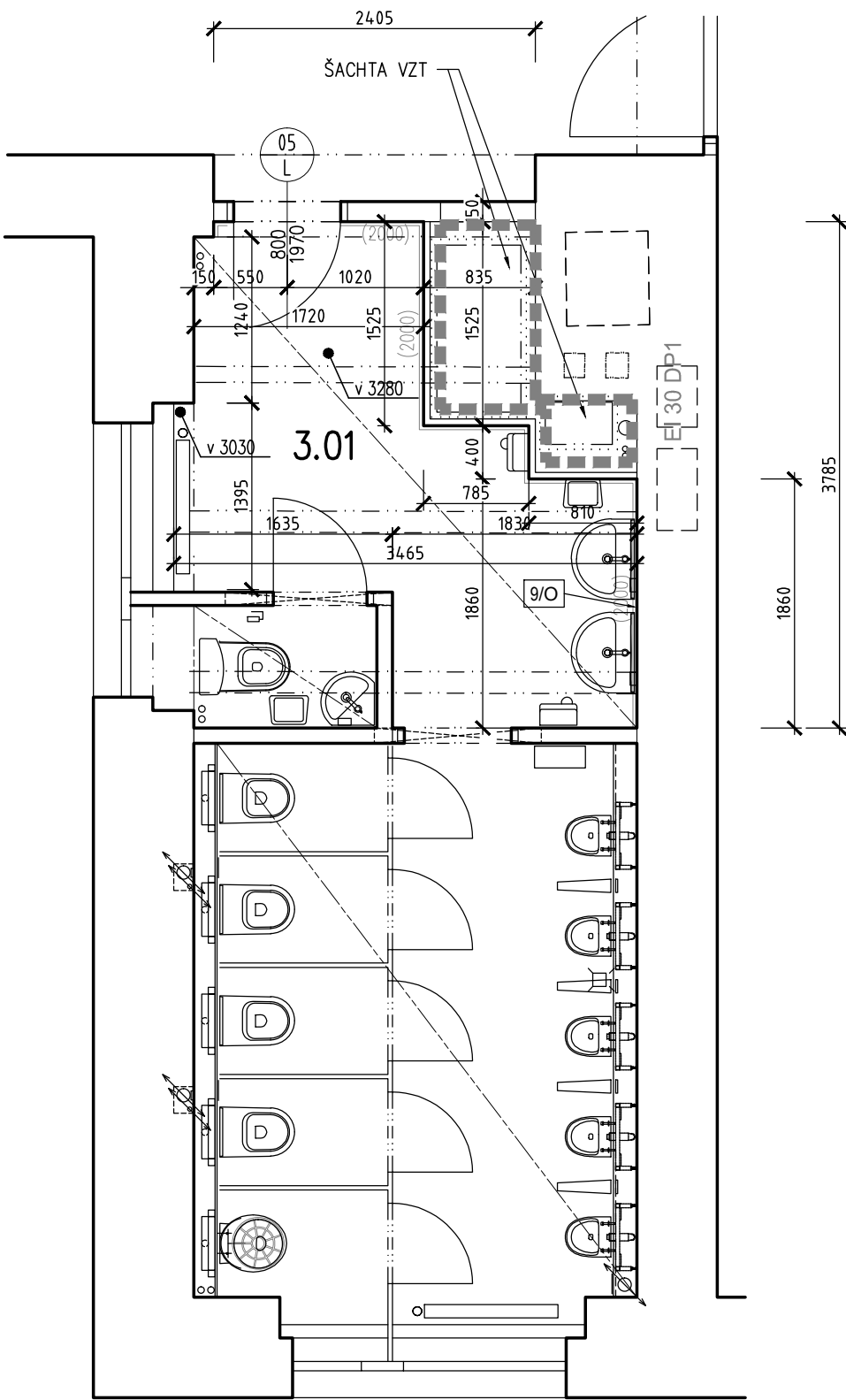


PŮDORYS 2. NP

Tabulka místností											
Č.M.	ÚČEL MÍSTNOSTI	PLOCHA [m²]	PODLAHA	ČÍSLO		SOKL	STĚNY	STROP	SVĚTLÉ VÝŠKY		
				PODL.	KCE	MATERIÁL	VÝŠKA (mm)		PODHLÉD (mm)	STROP SH (mm)	
2.01	HYG. ZÁZEMÍ HOŠÍ	10,53	KERAMICKÁ DLAŽBA	P2	K1	KERAMICKÝ OBKLAD	2000	PŘESTUK., MALBA	SDK, MALBA	S3; 3120	—
3.01	HYG. ZÁZEMÍ HOŠÍ	9,47	KERAMICKÁ DLAŽBA	P2	K1	KERAMICKÝ OBKLAD	2000	PŘESTUK., MALBA	SDK, MALBA	S3; 3280	—
4.01	HYG. ZÁZEMÍ HOŠÍ	9,47	KERAMICKÁ DLAŽBA	P2	K1	KERAMICKÝ OBKLAD	2000	PŘESTUK., MALBA	SDK, MALBA	S3; 3280	—

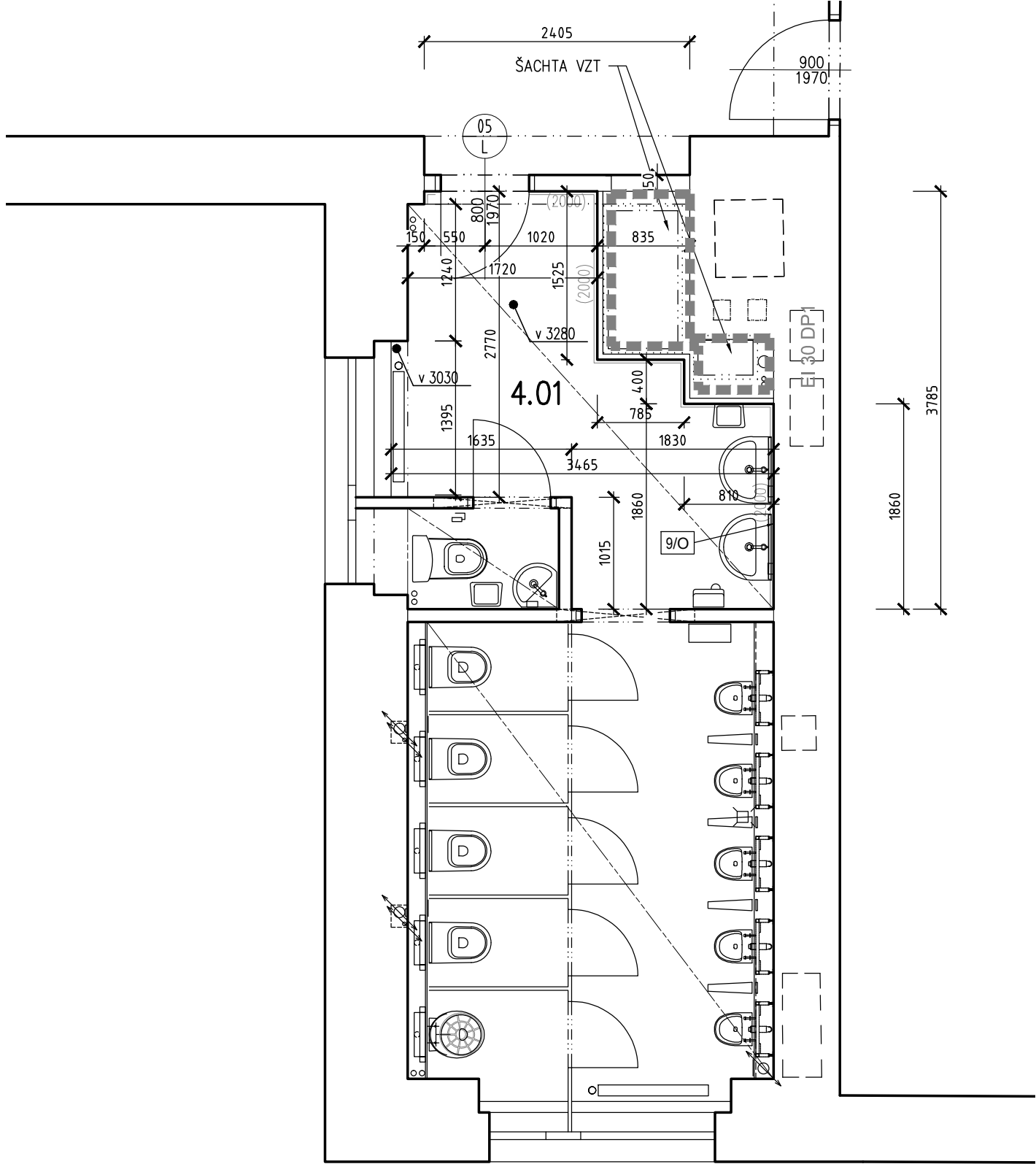
Celková plocha [m²]: 29,47



PŮDORYS 3. NP

POZNÁMKA :

— OPLÁŠTĚNÍ ŠACHET VZT BUDE PROVEDENO V SYSTÉMU KNAUF W630 (ŠACHTOVÉ STĚNY S KOVOVÝMI PŘÍČNÍKY) S POUŽITÍM DESEK FIREBOARD 2x 20 mm (EI 30 DP1)



PŮDORYS 4. NP

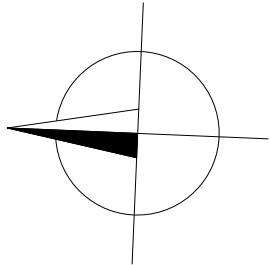
POZNÁMKA :

v +2,680 — VÝŠKOVÉ KÓTY VZTAŽENÉ K ± 0,000
v 2680 — VÝŠKOVÉ KÓTY VZTAŽENÉ K PODLAZE

ZADAVATEL UMOŽŇUJE POUŽITÍ I JINÝCH, AVŠAK KVALITATIVNĚ A TECHNICKY STEJNÝCH NEBO OBDOBNÝCH VÝROBKŮ, MATERIÁLŮ A TECHNICKÝCH ŘEŠENÍ, NEŽ KTERÉ JSOU KONKRÉTNĚ UVEDENY V ZADÁVACÍ DOKUMENTACI ZA PŘEDPOKLADU, ŽE TYTO BUDDOU MÍT TECHNICKÉ A ESTETICKÉ PARAMETRY VYŠŠÍ NEBO STEJNÉ, POPŘ. OBDOBNĚ SROVNATELNÉ S TECHNICKÝMI SPECIFIKACEMI STAVBY, KTERÉ JSOU PRO ZHOTOVITELE ZÁVAZNÉ.

±0,000 = 204.32 Bpv

ARCHITEKTONICKÝ NÁVRH antre s.r.o.			ČÍSLO ZAKÁZKY 13 P 19	
HIP Ing. Karel Šíp			STUPĚN DOKUMENTACE DŮR + DSP/DPS	
ZODPOVĚDNÝ PROJEKTANT Ing. Karel Šíp		PROJEKTANT č.dok. Petr Sládeček	PROFESE STAVEBNÍ	
INVESTOR MČ Praha 4, Antala Staška 2059, Praha 4, 140 00			STAVEBNÍ ÚŘAD PRAHA 4	
NÁZEV AKCE ZŠ ŠKOLNÍ - REKONSTRUKCE ŠKOLNÍ KUCHYNĚ			DATUM 02/2021	
ZŠ ŠKOLNÍ			ZMĚNA č.	
Školní 700/5, 147 00 Praha 4, č. parc. 9, k. ú.: Braník			FORMÁT 6 x A4	
ČÁST NAVRHOVANÝ STAV			MĚŘÍTKO 1:50	
OBSAH PŮDORYS 2. NP; 3. NP; 4. NP			ČÍSLO VÝKRESU 06	



Antre s. r. o.

Sídlo :
Štěpanická 274, Praha 9
Atelier :
Drahobejlova 54, Praha 9
IČO : 26 49 63 99, DIČ : CZ 26 49 63 99
tel : 2 66 109 838, fax : 2 66 316 116

e-mail :

antre@antre.cz